

VT400/..U : Variateurs de puissance triphasés

Votre avantage pour plus d'efficacité énergétique

Le signal de sortie (chronoproporcionnel) permet de garantir un rendement élevé de l'installation malgré la régulation constante.

Domaines d'application

Régulation de la puissance pour les dispositifs de chauffage d'appoint, les batteries électriques de chauffage, des réchauffeurs d'air et des ventilo-convecteurs, etc. ainsi que pour les éléments de chauffage pour la préparation de l'eau sanitaire.

Caractéristiques

- Régulation quasi continue de la puissance de récepteurs résistifs
- Approprié pour les récepteurs alimentés en triphasé
- Commutation Y et Δ possible

Description technique

- Affichage à DEL
- Signal de commande 0...10 V
- Approprié pour le montage dans une armoire de commande sur rail DIN selon EN 60715
- Raccordement électrique par un bornier à vis pour les câbles jusqu'à 1,5 mm² (signaux de commande) ou jusqu'à 70 mm² (signaux de puissance) et sur barres pour VT400/150U

Type	Intensité A	Signal de commande V	Tension V	Puissance commutée KW	Dimensions H x L x P mm	Puissance absorbée commande VA	Poids Kg
VT400/9U	13	0/10	400	9	180x90x95	4	1,3
VT400/12U	17	0/10	400	12	180x90x95	4	1,3
VT400/18U	26	0/10	400	18	180x90x95	4	1,3
VT400/27U	39	0/10	400	27	350x240x152	25	5,9
VT400/36U	52	0/10	400	36	350x240x152	25	5,9
VT400/45U	65	0/10	400	45	350x240x152	25	5,9
VT400/60U	86	0/10	400	60	350x240x152	25	5,9
VT400/75U	108	0/10	400	75	360x360x220	25	6,2
VT400/99U	142	0/10	400	99	460x360x220	25	8,6
VT400/150U	216	0/10	400	150	460x360x220	25	8,6

Tension d'alimentation : 400 VAC 50 ou 60 Hz
 Courant nominal : garanti à température ambiante 40°C
 Tension d'alimentation de la commande : 24 VAC +/- 10%
 Puissance absorbée du circuit commande :
 VT400/9U à 18U : 2 VA
 VT400/27U à 150U : 25 VA

Plage de commande : 0 à 10 V pour 0 à 100 %
 Puissance dissipée totale : 3,2 x Intensité d'une phase
 Base de temps : 17s
 Ventilation naturelle pour les puissances 9 à 18 KW
 Ventilation forcée pour les puissances 27 à 150 KW

Signalisation pour VT400/9U à 18U :
 Led verte : appareil sous tension
 Led rouge : état de commutation

Fixation :
 Rail DIN pour VT400/9U à 18U
 Fond d'armoire pour VT400/27U à 150U

Degré de protection : IP00
 Température de stockage : -20...+70 °C
 Humidité relative : 10...90 % sans condensation



VT400/9U/12U/18U



VT400/27U/36U/45U/60U

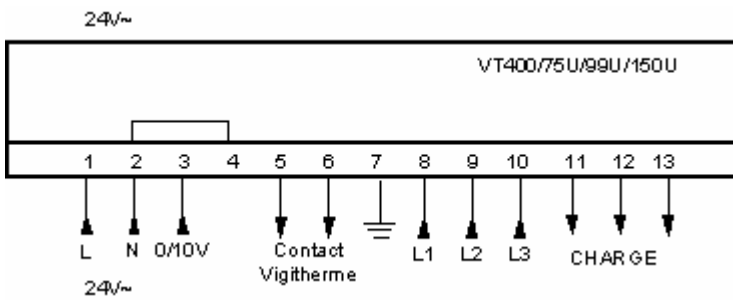
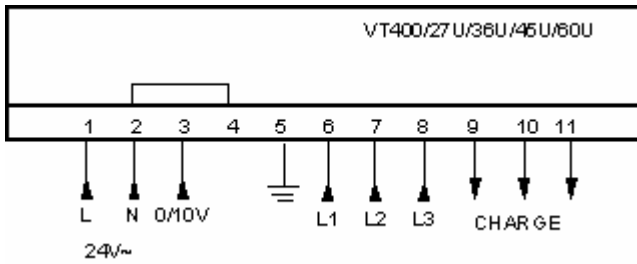
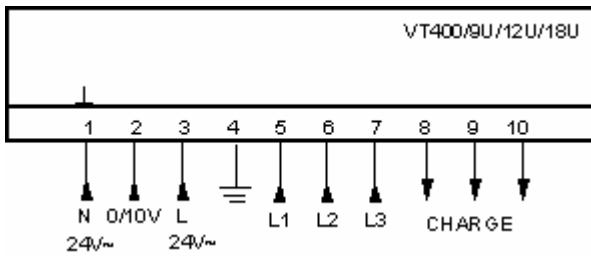


VT400/75U/99U/150U

Fonctionnement

Le signal de commande analogique est transformé en rapport cyclique : proportionnel, conduction et blocage. La commutation de puissance s'effectue au passage à zéro de tension.

Schémas de raccordement



Nous nous réservons le droit d'apporter sans avis préalable, toutes modifications que nous jugerons nécessaires au matériel décrit
21/11/08