

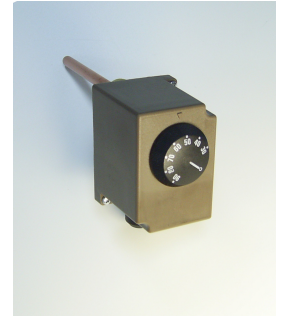
## TV3090: Thermostat à plongeur

### Domaine d'application

Thermostat utilisé pour la régulation de la température et/ou la sécurité en milieux liquides tels que tuyauteries, Réservoirs, bains d'huile. il est particulièrement adapté comme aquastat de chaudière.

### Description technique

- Le thermostat est fourni avec un doigt de gant en cuivre à tête hexagonale et raccord 1/2" en laiton. Un doigt de gant en inox peut être fourni sur demande. Le thermostat est monté dans un boîtier ABS IP40 et protection classe II



### Produits

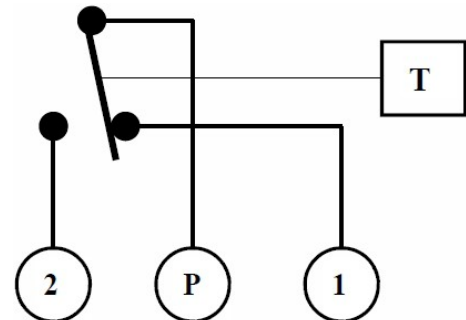
Type	Plage de réglage °C	Différentiel K	Temp.max.du bulbe °C	IP
TV3090F001	30/90°C	4	105	40

### Caractéristiques techniques

Bulbe cuivre	Avec doigt de gant en cuivre, raccord G1/2, longueur 100mm
Contact	Inverseur 16(5)A, 250Vca
Température fonctionnement	-10 à +80°C
Différentiel	4K +/-2
Dimension boîtier	77x54x70 mm

### Raccordement électrique

- **Chauffage:** Raccorder les bornes P et 1  
Le contact s'ouvre lorsque la température est supérieure au point de consigne
- **Refroidissement:** Raccorder les bornes P et 2  
Le contact s'ouvre lorsque la température est inférieure au point de consigne



### Installation

- Dévisser et enlever le couvercle pour accéder aux bornes de raccordement électrique.
- Ne jamais plier ou écraser le capillaire.
- Remettre le couvercle, serre les vis et le presse-étoupe pour assurer la protection IP du boîtier.
- Ces opérations doivent être effectuées hors tension par un technicien habilité. Tout manquement à ces règles supprime la garantie.

### Dimensions

