

ecoMod285: Interface radio pour unité d'automatisation de locaux modulo 2**Votre avantage pour plus d'efficacité énergétique**

Intégration de la télécommande sans fil modulo2

Domaines d'application

L'interface radio ecos 2 permet le couplage de capteurs et de terminaux de commande sans fil basés sur le protocole radio pour assurer une régulation d'ambiance efficace en énergie.

Caractéristiques

- Fait partie de la famille de systèmes SAUTER EY-modulo 2
- Intégration de la télécommande sans fil SAUTER EY-RU160...163
- Témoin lumineux et bouton d'identification

Description technique

- Tension d'alimentation fournie par ecos 2
- Mesure de la température ambiante
- Possibilité d'ajouter une sonde NTC
- Possibilité de verrouiller le bouton depuis la supervision
- Possibilité de passer en mode identification depuis la supervision

**Produits**

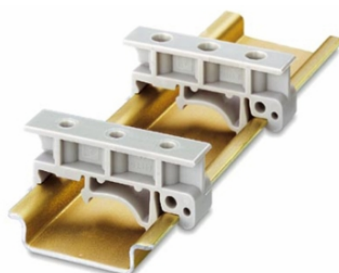
Type	Mesure T°amb	Sonde externe	Montage	Tension	Poids Kg
EY-EM285F001	oui	Possible (NTC)	Rail DIN ou saillie	Via ecos2	0,1 Kg

EY-EM285F002 : Version avec socle blanc**Caractéristiques techniques**

Alimentation électrique		Montage	
Tension d'alimentation	à partir d'ecos 2	Dimensions L x H x P (mm)	76 x 76 x34
Exécution		Poids (kg)	0,1
Fréquence radio	2.4 Ghz	Normes, directives	
Domaine de mesure du capteur	0...40°C	Degré de protection	IP 30 (EN 60529)
Constante de temps	15 min		
Portée	env. 20 m dans un bâtiment		
Raccords			
Connexion	3 fils (5fils)		
Longueur	jusqu'à 100 m		
Conditions ambiantes admissibles			
Température de service	0...45°C		
Humidité	85% HR sans condensation		

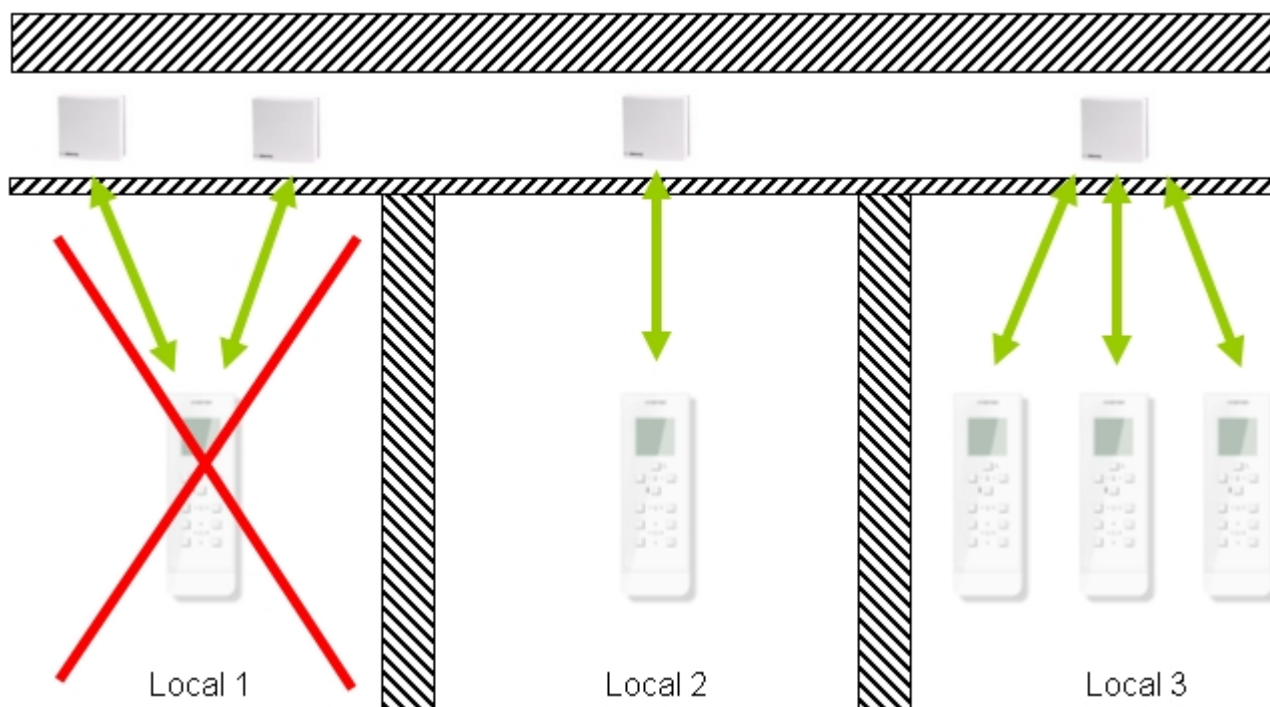
Accessoires

Type	Description
0303124000	Boite à encastrer
0313347001	Embase (RAL9010)
0303600701	Sachet de 10 clips pour montage sur rail DIN (2 par récepteur)



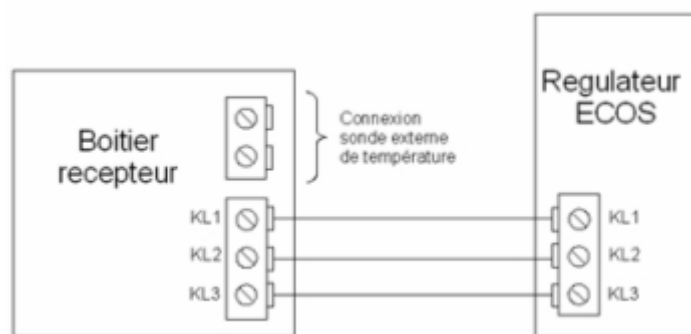
Étude projet

Association des télécommandes



Schémas de Câblage

L'interface radio ecoMod285 se prête à un câblage identique au boîtier d'ambiance EY-RU2xx



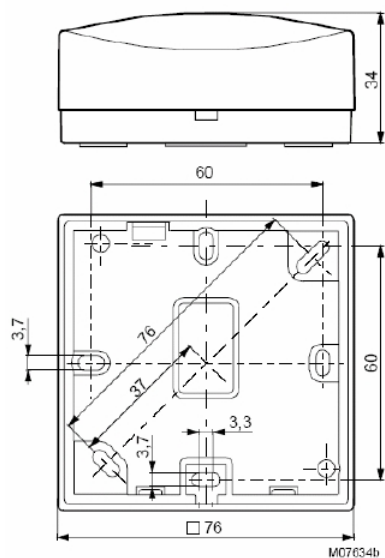
Bornier 3 x 1,5mm² pour bus ecos

Bornier 2 x 1,5mm² pour sonde externe

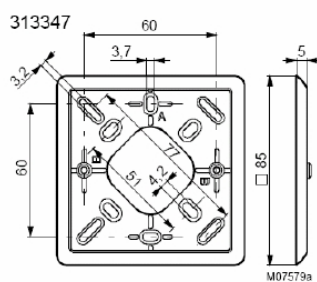
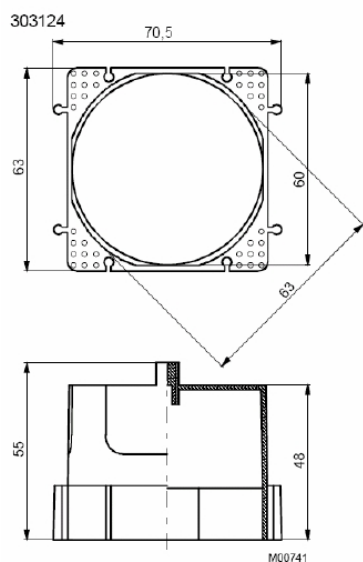
Un cavalier permet la sélection de la sonde interne ou externe

Encombres

Récepteur EY-EM285



Accessoires



Clips pour rail DIN

