

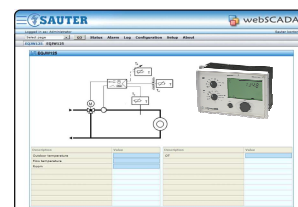
ERW100: Serveur WebSCADA Modbus

Passerelle industrielle pour la surveillance et la commande dans les domaines tels que l'industrie (gazoducs, stations d'épuration, pompes...), la construction (appareils de chauffage, de refroidissement, unités de traitement de l'air, contrôle des accès, éclairage ...) ou l'énergie (appareils de mesure de l'énergie, générateurs d'électricité, sous-stations...). Le serveur web permet la connexion à distance d'équipements disposant du protocole Modbus RTU via Ethernet, Internet, les réseaux locaux, téléphones modems, réseaux GSM et GPRS. La passerelle intègre des dispositifs tels que gestionnaire d'alarme (SMS, Email et SNMP), enregistreur de données avec graphiques de tendance.

Boîtier en thermoplastique blanc ininflammable selon DIN 43880, pour montage mural sur profilé EN 50022. Bornier à vis pour raccordement jusqu'à 2,5 mm².



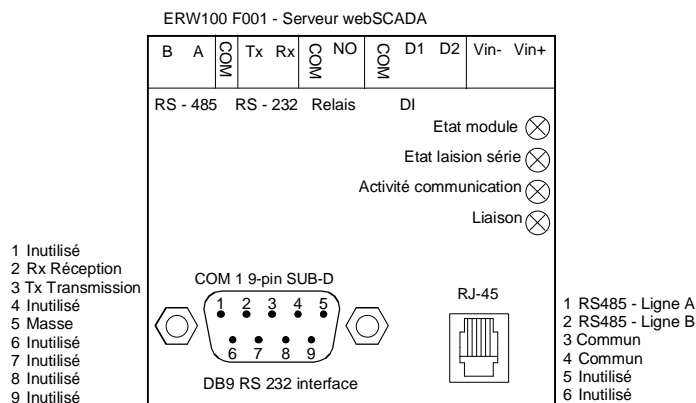
Type	Caractéristiques		Tension	Poids kg
ERW100 F001	Serveur webScada Modbus		9-32 V~/=	0,115
Tension d'alimentation	9-32 V~ 50...60 Hz 9-32 V=	Temp. ambiante admissible	5...40 °C	
Puissance absorbée	env. 1,2 VA	Température de stockage	- 25...75 °C	
Entrées digitales	2, isolation optique, 10-30 V=	Humidité ambiante admissible	5...95%hr,	
Connexion Ethernet	RJ45 (10/100 Mbit/s)	LED	4 LED d'états	
Port série 1	RS 232	Certification CE	EN 50081-2:1993	
Port série 2	DB9 femelle, RS 232, RS 485	Degré de protection	EN 61000-6-2 :1999	
Protocole	Modbus RTU, ASCII, TCP/IP	Classe de protection	IP 20 (EN 60529) II (IEC 60730)	



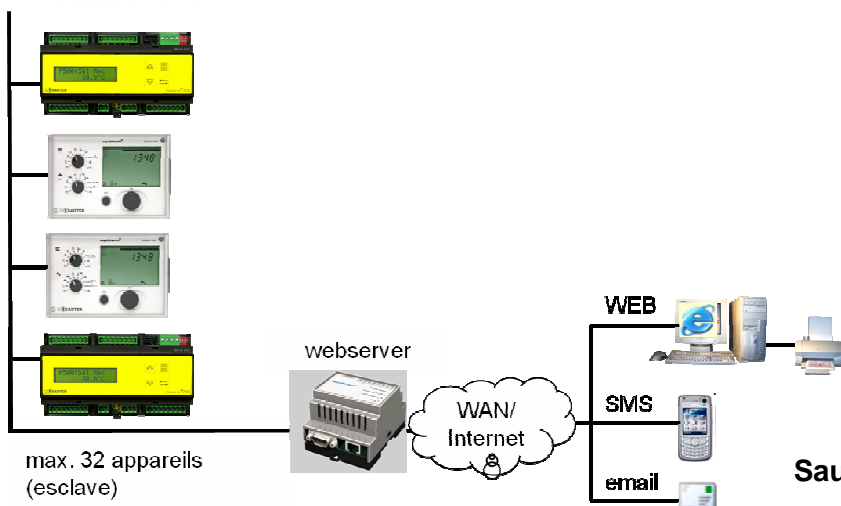
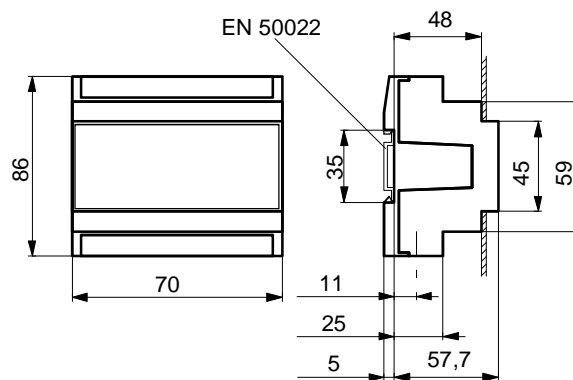
Fonctionnement

Le Serveur webSCADA fonctionne en Modbus RTU / Modbus TCP Gateway, pour connexion à des systèmes SCADA. 20 alarmes peuvent être configurées, et elles seront envoyées par courrier électronique ou par SMS (modem externe). Le message texte et le récepteur adresse doivent être configurés dans l'unité. Le fichier peut être téléchargé à partir de l'unité (au format CSV), qui peut être importés dans MS Excel. Le Serveur webSCADA Modbus disposant de la communication Modbus / TCP maître permet de relier jusqu'à 32 régulateurs (EQJW125/135/145/245 et RDT724F022) en Modbus / RTU esclave et aussi consulter les registres Modbus sur une page Web. Le module dispose d'une interface de configuration simple pour définir des registres qui seront affichées sur les pages web. Il ne nécessite aucun programme particulier sous windows ou éditeurs HTML. L'écran est constitué d'une image et d'un tableau de données paramétrable. Sans aucun développement spécifique, vous pouvez sur chaque page télécharger l'image de l'installation et paramétrer les données à afficher dans le tableau.

Schéma de raccordement



Croquis d'encombrement



Nous nous réservons le droit d'apporter, sans avis préalable, toutes modifications que nous jugerons nécessaires au matériel décrit.
Sauter Régulation SAS Mulhouse
27/11/2007