

DDL: Pressostat différentiel

Domaine d'application

Pour la surveillance du débit dans les gaines d'air, par ex. la surveillance d'un filtre.

Caractéristiques

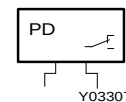
- Pression différentielle réglable 0,2...20 mbar
- Contact doré pour 24 V~/= et 250 V~
- Montage extrêmement aisé
- Décharge de traction intégrée
- Haute précision de réglage
- Grande stabilité des points de réglage

Description technique

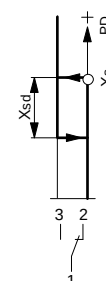
- Boîtier en polycarbonate IP54
- Élément de mesure : membrane en silicone sans dégazage
- Point de réglage supérieur réglable
- Valeur de consigne lisible à l'extérieur
- La livraison comprend: pressostat avec équerre de fixation, flexible et tuyau PVC 2 m



T10888



Y03307



Type	Plage de réglage		Différentiel mbar	Poids kg
	KPa	mbar		
DDL 103 F001	0,02...0,3	0,2...3	ca. 0,2	0,1
DDL 105 F001	0,05...0,5	0,5...5	ca. 0,3	0,1
DDL 110 F001	0,1...1,0	1,0...10	ca. 0,5	0,1
DDL 120 F001	0,50...2,0	5,0...20	ca. 1,0	0,1
DDL 150 F001	1,0...5,0	10...50	ca. 2,5	0,1
Charge adm. des contacts	max. 5(0,8)A, 250 V~ min. 10mA, 24 V~/=		Temp. ambiante admissible	-30...85 °C
Passe câble	PG11		Temp. du fluide admissible	-30...85 °C
Pression de service max. adm.	50 mbar		Degré de protection	IP 54 (EN 60529)
Raccordements pression	Ø 6,2 mm		Schéma de raccordement	A05723
			Croquis d'encombrement	M05724
			Instructions de montage	MV 505529

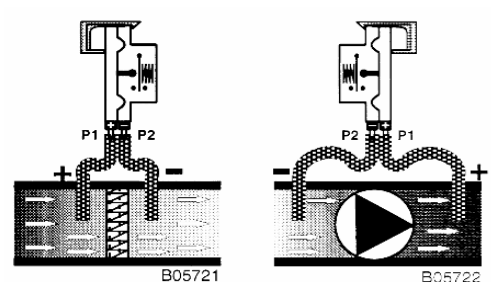
Fonctionnement

Le contact 1-2 bascule sur 1-3 lorsque la pression devient supérieure au point de commutation supérieur (consigne ajustable XS). Le contact 1-3 bascule sur 1-2 lorsque la pression devient inférieure à la valeur au point de commutation supérieure diminuée de la valeur du différentiel XSd.

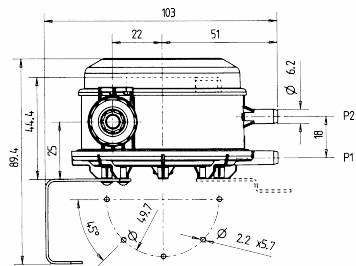
Remarques concernant l'étude et le montage

Pour la surveillance du filtre, la connexion P1 (+) est raccordée dans le sens d'écoulement du flux en amont du filtre et la connexion P2 (-) est raccordée en aval, après le filtre du conduit d'air. (B05721)

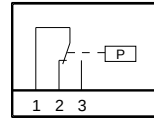
Pour la surveillance du débit d'air, la connexion P1 (+) est raccordée en aval de la ventilation et la connexion P2 (-) est raccordée en amont de la ventilation. (B05722)



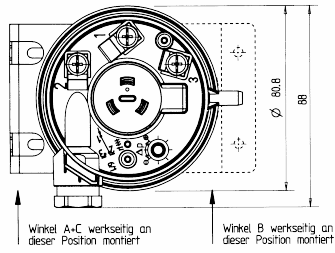
Massbild



Anschlussplan



A05723



M05724