

## FXV 33\*\* EasySwitch : Répartiteur électrique pour signaux de réglage



FXV3308F011

### Votre atout en matière d'efficacité énergétique

Répartiteur pour régulations intelligentes et écoénergétiques avec affectation variable des canaux

### Caractéristiques

- Pour la commande d'un maximum de douze servomoteurs thermiques pour petites vannes et le raccordement de jusqu'à huit thermostats d'ambiance
- Affectation flexible des servomoteurs aux thermostats d'ambiance via des sélecteurs rotatifs
- Répartition de l'alimentation en tension, des signaux de réglage et d'un programme horaire commun pour les boîtiers d'ambiance.
- Modification facile de l'affectation au canal, sans recâblage
- Logique de pompe pour la commande d'une pompe de circulation
- Entrée pour programmateur horaire, pour la transmission individuelle des commandes horaires aux zones de chauffage
- Indicateurs d'état LED pour le fonctionnement sur secteur, la logique de la pompe et les canaux de chauffage actifs
- Câblage intégré, technologie de raccordement des bornes sans outil
- Montage sur rail DIN ou montage mural

### Caractéristiques techniques

#### Alimentation électrique

Tension d'alimentation	230 V~, ±10 %, 50...60 Hz
Fusible du répartiteur 230 V	T4AH (5 × 20 mm)

#### Valeurs caractéristiques

Boucles de régulation/zones de chauffage <sup>1)</sup>	Max. 8 entrées
Canal horaire/abaissement	Oui

#### Conditions ambiantes

Température ambiante adm.	0...50 °C
Température de stockage adm.	-20...70 °C
Humidité ambiante adm.	10...85 % HR

#### Entrées/sorties

Sorties	Nombre de servomoteurs	Jusqu'à 12 servomoteurs thermiques pour petites vannes (pour circuits de chauffage)
	Raccordement de la pompe	2 (1) A max.
Entrées	Abaissement	Entrée contact

#### Structure constructive

Matériau du boîtier	Plastique PC-ABS, noir (similaire à RAL9005) Difficilement inflammable selon UL94V-0
Matériau du couvercle	Plastique PC, gris transparent Difficilement inflammable selon UL94V-0
Montage	Appareil à encastrer, rail DIN, 35 mm ou montage par vissage en option
Dimensions L × H × P	350 × 100 × 52 mm

#### Bornes de raccordement/câble

Bornes de raccordement	Bornes enfichables à ressort
Section de câble	0,5...1,5 mm <sup>2</sup>

<sup>1)</sup> Thermostats d'ambiance TRA ou TRT :  
TRA : max. cinq AXT2 par zone de chauffage  
TRT : max. six AXT2 par zone de chauffage



Câble de raccordement	Rigide : NYM-J/NYM-O (max. 5 × 1,5 mm <sup>2</sup> ) Flexible : H05V2V2H2-F
Dispositif de serrage de câble	Points de fixation de câble sans outil intégrés dans le boîtier

## Normes, directives

	Indice de protection	IP20 (EN 60730)
	Classe de protection	II (EN 60730)
Conformité CE	Directive CEM 2014/30/UE	EN 60730-1, espace résidentiel
	Directive basse tension 2014/35/UE	EN 60730-1 & -2-9 Type 1C

## Aperçu des types

Modèle	Tension nominale	Caractéristiques	Canaux	Poids
FXV3308F011	230 V~	Chauffage/refroidissement avec abaissement, logique de pompe et voyants LED	8	0,58 kg

**Description du fonctionnement**

Le FXV 33\*\* Easy Switch sert de répartiteur électrique pour les servomoteurs thermiques pour petites vannes de chauffage de locaux (chauffage au sol).

Le répartiteur est installé dans l'armoire du collecteur de chauffage au sol. Il fournit l'alimentation électrique pour les thermostats et les vannes raccordés, ainsi qu'un programme horaire commun.

Le répartiteur transmet les commandes du régulateur d'ambiance aux servomoteurs thermiques pour petites vannes.

**Choix du canal**

Les douze sélecteurs rotatifs permettent d'affecter à chaque thermostat d'ambiance un ou plusieurs servomoteurs thermiques pour petites vannes.

**Signal temporel**

La borne ☺ sert de canal horaire pour la réduction de la température réglée. Le programme horaire peut être prescrit par un TRA 421 ou par un programmateur horaire externe. Le raccordement correspondant permet de réduire toutes les zones de chauffage en fonction du temps.

**Commande de pompe**

Des bornes sont prévues pour activer directement une pompe. La logique de pompe sert à activer la pompe en fonction des besoins. Cela signifie que la pompe se met en marche dès qu'un servomoteur est actif. Si aucun des servomoteurs raccordés n'est actif, la pompe est désactivée.

**Utilisation conforme**

Ce produit est conçu uniquement pour l'emploi prévu par le fabricant, décrit à la section « Description du fonctionnement ».

Le respect de la législation relative au produit en fait également partie. Les modifications ou transformations ne sont pas autorisées.

**Remarques concernant l'étude du projet et le montage**

## Remarque

Il est nécessaire d'effectuer des travaux sur le réseau 230 volts afin de pouvoir intégrer le répartiteur. Les travaux sur le réseau 230 volts ne doivent être effectués que par des électriciens qualifiés. Tenir l'appareil hors de portée des personnes non qualifiées et des enfants.

**Emplacement de montage**

Les appareils ne conviennent que pour des pièces intérieures sèches et fermées (installation dans l'armoire du collecteur de chauffage au sol). L'utilisation en extérieur, dans des pièces humides et dans des cellules humides n'est pas autorisée.

Le montage s'effectue sur des rails DIN ou au mur à l'aide de vis (non fournies).

## Raccordement

### ATTENTION !



Le retrait du couvercle donne accès à des éléments conducteurs nus.

- ▶ Mettre l'appareil hors tension avant de l'ouvrir.
- ▶ Ne pas fixer les lignes électriques aux conduites d'eau et se tenir à l'écart des arêtes vives et des surfaces chaudes.
- ▶ Réparer ou remplacer immédiatement les câbles endommagés.
- ▶ Mettre les pièces métalliques à la terre.

### ATTENTION !

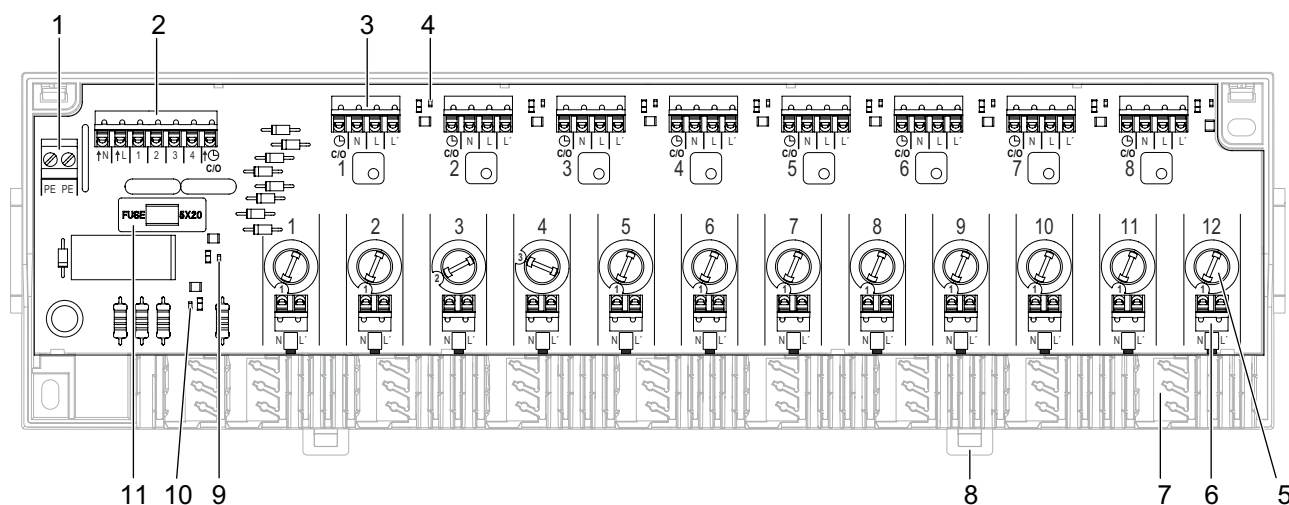


La puissance totale des servomoteurs thermiques pour petites vannes ne doit pas dépasser la puissance de commutation maximale admissible des thermostats d'ambiance. Il n'est possible de raccorder qu'un seul servomoteur thermique pour petites vannes par sortie et un seul thermostat d'ambiance par entrée.

Insérer le câble de raccordement dans le boîtier à travers le dispositif de serrage de câble. La gaine du câble ne doit pas être endommagée.

Utiliser uniquement les types de câbles indiqués ci-dessus. Tous les câbles de raccordement doivent être fixés dans les points de fixation des câbles de manière à ne pas glisser. Les gaines en silicone ne sont pas autorisées.

## Structure et composants



- (1) Conducteur de terre
- (2) Alimentation et logique de pompe avec entrée pour programmeur horaire externe
- (3) Raccordements 1 à 8 pour thermostats d'ambiance (boucles de régulation) avec bornes enfichables à ressort
- (4) LED de canaux 1 à 8
- (5) Sélecteurs rotatifs 1 à 12 pour faciliter l'affectation des servomoteurs thermiques pour petites vannes
- (6) Raccordements 1 à 12 pour servomoteurs thermiques pour petites vannes (zones de chauffage)
- (7) Points d'introduction
- (8) Fermetures rapides pour le montage sur rail DIN
- (9) LED de fonctionnement
- (10) LED de pompes
- (11) Fusible pour protection contre les surcharges, type : T4AH (5 × 20 mm)

## Affichage par voyant LED

LED (lumière verte permanente)	Description
LED de fonctionnement (position 9)	Allumée : appareil en service Éteinte : appareil hors-service
LED de canaux (position 4)	Allumée : zone de chauffage active Éteinte : zone de chauffage inactive

LED (lumière verte permanente)	Description
LED de pompes (position 10)	Allumée : pompe active Éteinte : pompe inactive

**Normes, directives**

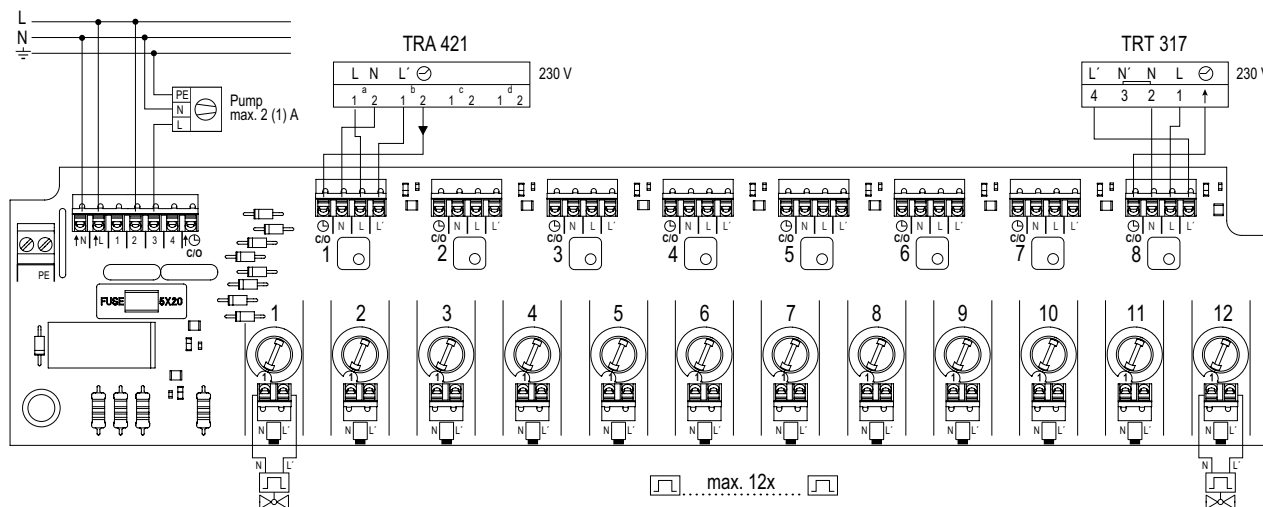
La compatibilité du FXV 33\*\* Easy Switch avec les normes est contrôlée. Les directives UE en vigueur sont prises en compte.

**Élimination**

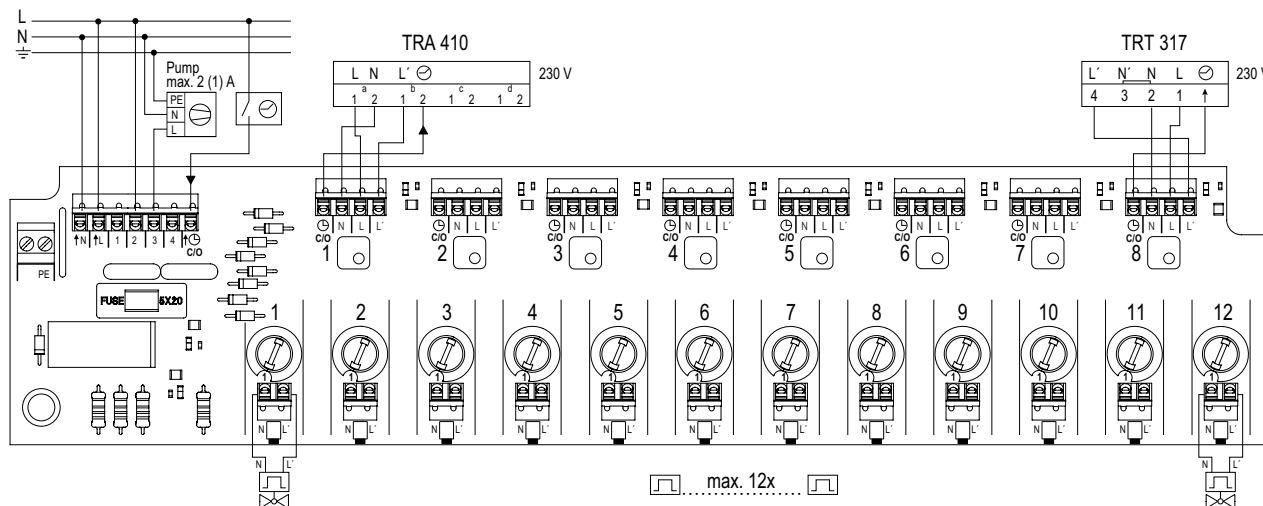
Lors de l'élimination, il faut respecter le cadre juridique local actuellement en vigueur. Vous trouverez des informations complémentaires concernant les matériaux dans la « Déclaration matériaux et environnement » relative à ce produit.

**Schéma de raccordement**

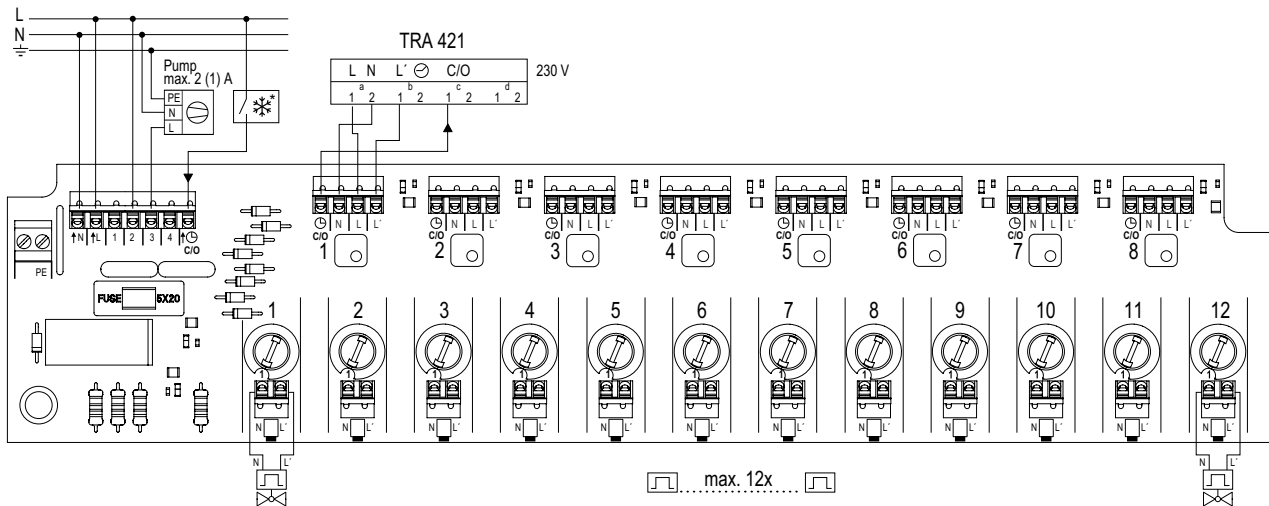
**FXV 33\*\* avec TRA 421 comme programmeur horaire**



**FXV 33\*\* avec programmeur horaire externe**

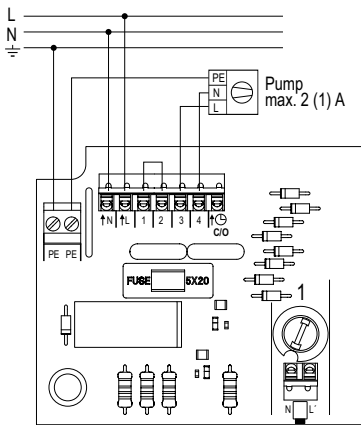


**FXV 33\*\* avec TR421 pour chauffage/refroidissement**

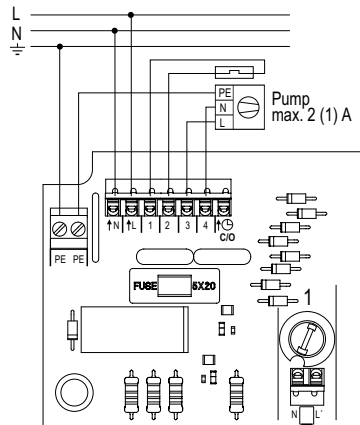


\* Le refroidissement est activé lorsque l'interrupteur est fermé

**FXV 33\*\* - Connexion directe à la pompe**



**FXV 33\*\* - Connexion directe à la pompe avec limitation de la température de départ**



**Plan d'encombrement**

Toutes les mesures sont exprimées en millimètres.

